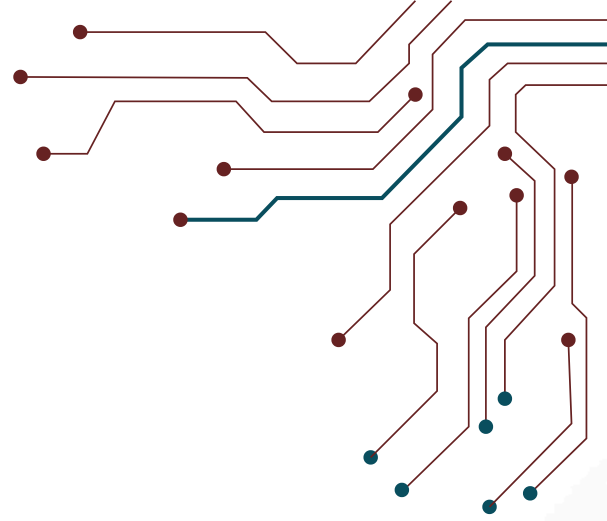




PUSTIKOM
UNIVERSITAS NEGERI JAKARTA
Sinergi dan Berdampak



BUKU PANDUAN SiRPS

SISTEM INFORMASI RENCANA PEMBELAJARAN SEMESTER

<https://sirps.unj.ac.id/>

 **GPjM Fakultas**



pustikomunj



@pustikom_official



pustikom.unj.ac.id



Kata Pengantar

Puji syukur kehadiran Tuhan Yang Maha Esa atas limpahan rahmat dan karunia-Nya buku panduan ini dapat disusun sebagai acuan penggunaan **Sistem Informasi Rencana Pembelajaran Semester (SiRPS)** Universitas Negeri Jakarta. Sistem informasi ini dirancang untuk mendukung pengelolaan, penyusunan, serta pemantauan dokumen Rencana Pembelajaran Semester (RPS) secara terstruktur, terintegrasi, dan terdokumentasi dengan baik di lingkungan Universitas Negeri Jakarta.

Tujuan penyusunan buku panduan ini adalah untuk memberikan informasi yang sistematis mengenai fungsi, fitur, serta tata cara penggunaan SiRPS bagi seluruh *user*, mulai dari dosen, koordinator program studi, direktorat akademik, maupun unit terkait lainnya. Melalui panduan ini, diharapkan pengguna dapat memahami alur penyusunan, pengunggahan, verifikasi, serta pemutakhiran RPS secara efektif dan sesuai dengan standar akademik yang berlaku. Dengan demikian, proses penjaminan mutu pembelajaran dapat berjalan lebih optimal dan terdokumentasi secara berkelanjutan.

Kami menyadari bahwa sistem informasi dan kebutuhan pengguna akan terus berkembang seiring dengan kebijakan akademik yang berlaku. Oleh karena itu, kritik dan saran yang membangun sangat kami harapkan sebagai bahan evaluasi dan pengembangan SiRPS di masa mendatang. Akhir kata, semoga buku panduan ini dapat memberikan manfaat dan menjadi referensi yang tepat dalam mendukung pelaksanaan pembelajaran yang berkualitas di Universitas Negeri Jakarta.

Jakarta, Januari 2026

Pusat Teknologi Informasi dan Komunikasi
Universitas Negeri Jakarta



Daftar Isi

Kata Pengantar	1
Daftar Isi.....	2
Tim Pengembang Sistem Informasi Rencana Pembelajaran Semester	3
Panduan <i>Login</i>	4
Menu Beranda.....	5
Menu Monitoring RPS.....	7
Panduan <i>Signout</i>	9



***Catatan Penting**

Seluruh data pada gambar dan ilustrasi dalam Buku Panduan ini bersifat simulasi (*dummy*). Data digunakan hanya untuk keperluan demonstrasi dan tidak mencerminkan kondisi nyata atau terkait pihak manapun.



Tim Pengembang

Sistem Informasi Rencana Pembelajaran Semester

Pengarah

Prof. Dr. Komarudin, M.Si. -Rektor

Penanggung Jawab Akademik

Prof. Dr. Ifan Iskandar, M.Hum -Wakil Rektor Bidang Akademik, Kemahasiswaan & Alumni

Penanggung Jawab Sistem Informasi

Prof. Dr. Fahrurrozi, M.Pd. -Wakil Rektor Bidang Riset, Inovasi, dan Sistem Informasi

Koordinator Konten SiRPS

Dr. Eng. Agung Premono, S.T., MT. -Direktur Akademik

Koordinator Aplikasi SiRPS

Drs. Pitoyo Yuliatmojo, M.T. -Kepala Pusat Teknologi, Informasi dan Komunikasi

Tim Pengembang

- Dr. Puti Zulharby, M.Pd
Staf Ahli Bidang Tata Kelola dan Transformasi Akademik, WR I
- Dr. M. Ridwan Effendi, S.Pd.I., M.Ud.
Staf Ahli Bidang Internasionalisasi & Pengembangan Kegiatan Akademik, WR I
- Dr. Dena Widyawan, M.PD
Staf Ahli Bidang Kemahasiswaan, WR I
- Vina Oktaviani, S.Pd., MT
Kadiv. Pengembangan Sistem Informasi dan Pemrograman, Pustikom
- Ali Idrus, S.Kom., M.Kom.
Kadiv. Pengembangan Sistem Informasi dan Pemrograman, Pustikom
Periode 2024 hingga Oktober 2025
- Irfansyah, S.Pd
Koordinator *Programmer*, Pustikom
- Zikri Muhammad, S.Stat
Full Stack Developer, Pustikom



***Contact Person**

+62 853-6428-9939 (*Whatsapp*)

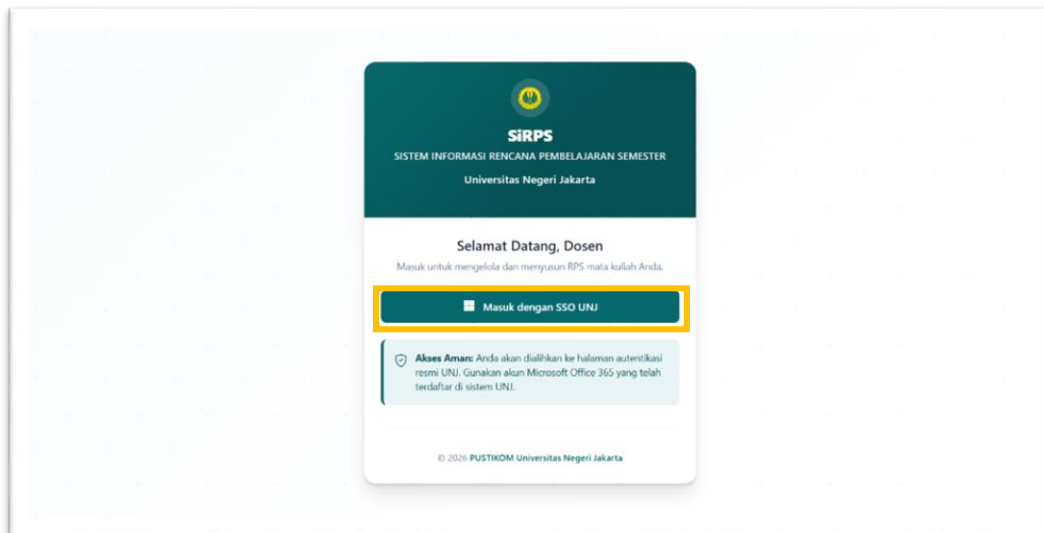
Vina Oktaviani, S.Pd., MT

Kadiv. Pengembangan Sistem Informasi dan Pemrograman Pustikom

Panduan *Login*

Untuk masuk ke dalam sistem informasi RPS, pengguna harus masuk ke akun *microsoft* atau melalui myUNJ menggunakan email Universitas Negeri Jakarta milik GPjM terlebih dahulu sebelum pengguna dapat menggunakan SiRPS dengan menggunakan langkah-langkah sebagai berikut:

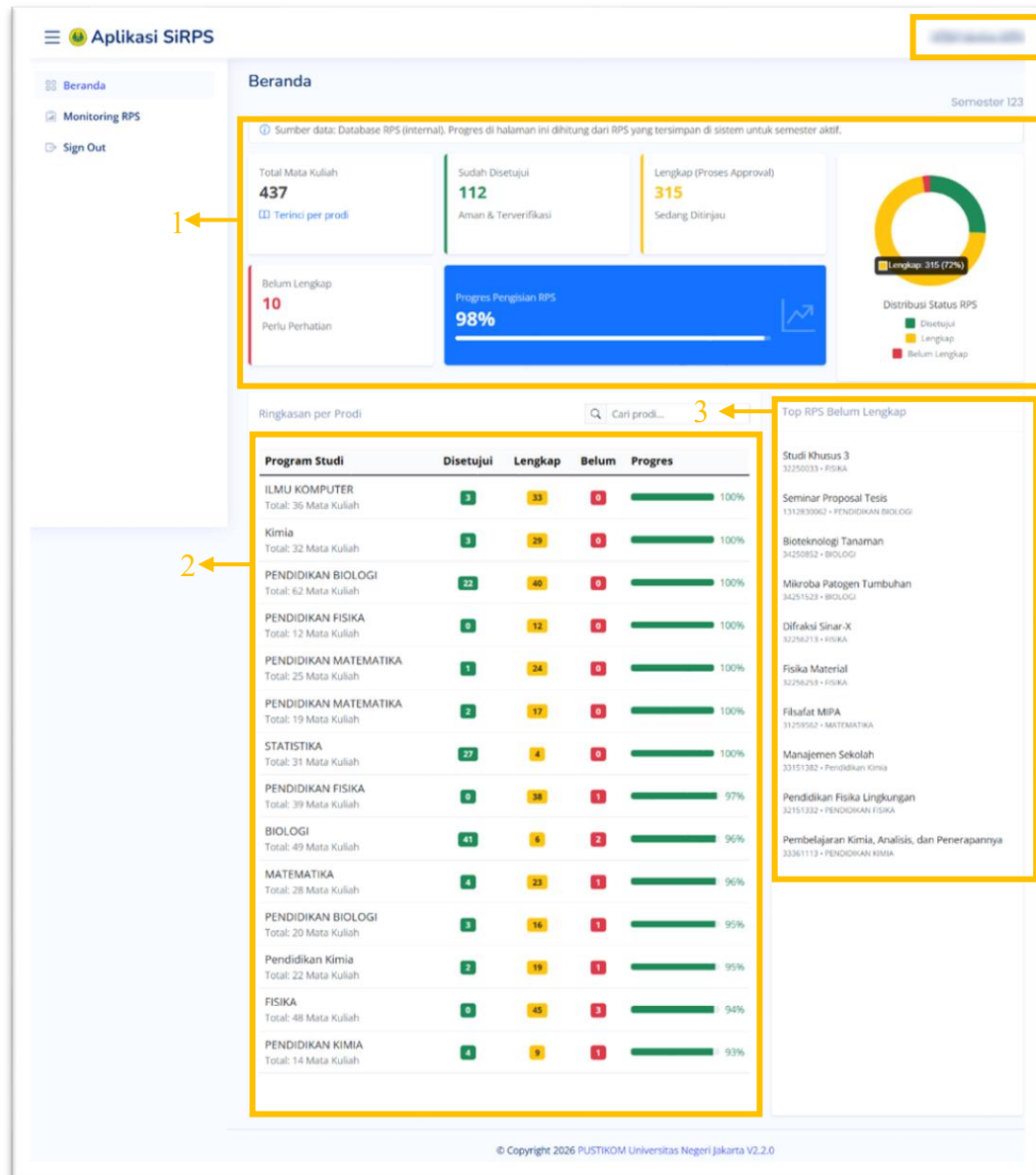
1. Buka sistem informasi browser pada komputer, misal: *Microsoft Edge, Google Chrome, Mozilla Firefox*, dll.
2. Ketikkan alamat url <https://sirps.unj.ac.id/> berikut pada *address box*.
3. Tekan tombol “Enter”, maka akan muncul tampilan *login* sebagai berikut.



4. Lalu klik tombol “Masuk dengan Akun Microsoft UNJ”, maka pengguna akan diarahkan pada tampilan beranda sistem informasi.
5. Untuk *role* GPJM Fakultas, gunakan *email* dengan domain unj pada masing-masing GPJM Fakultas.

Menu Beranda

Setelah berhasil masuk ke dalam sistem informasi, pengguna akan diarahkan ke halaman beranda sebagai berikut.



Halaman beranda mengandung jumlah mata kuliah yang ada pada program studi. Selain itu, daftar dosen yang ada pada program studi serta jumlah mata kuliah yang diampu oleh dosen tersebut. Pengguna juga dapat memilih semester dengan klik pada bagian pojok kanan atas yang ditandai dengan kotak kuning pada gambar di atas yang akan menampilkan sebagai berikut.



Semester: 123 ▾

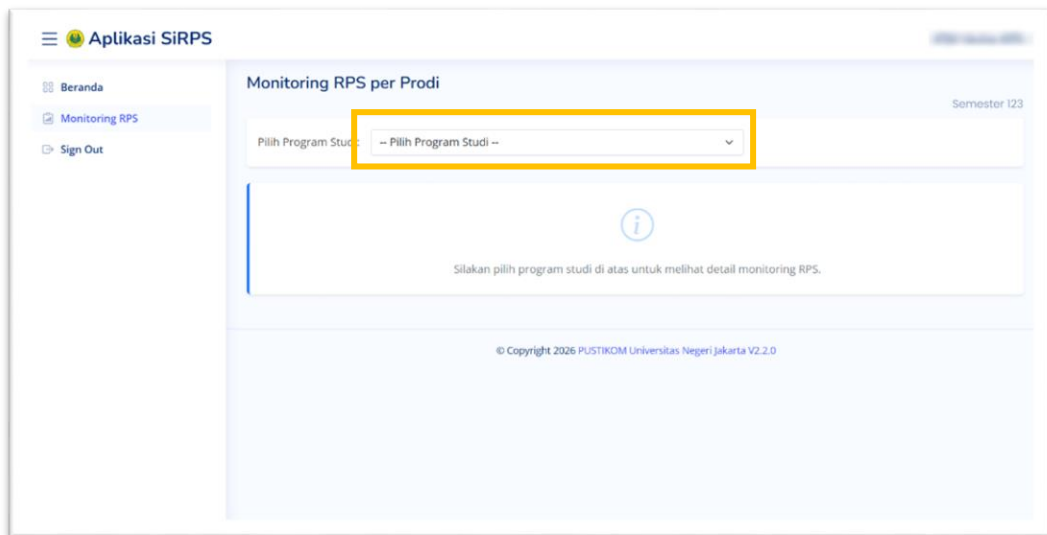
➤ Keluar

Pada bagian semester, pengguna dapat memilih semester mana RPS yang akan dikelola oleh pengguna. Pada beranda terdapat bagian-bagian yang ditandai dengan kotak kuning yang memiliki nomor, berikut penjelasan dari bagian yang ditandai

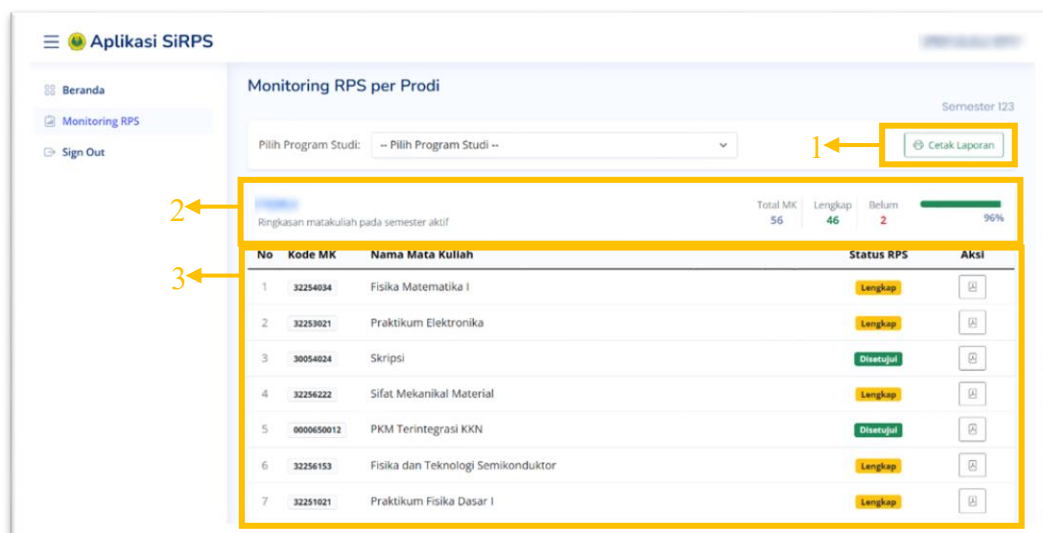
1. Bagian ini menampilkan angka-angka yang merepresentasikan jumlah mata kuliah yang ada pada fakultas dan jumlah RPS yang sudah disetujui, sudah lengkap dan masih belum lengkap yang juga divisualisasikan dengan diagram donat.
2. Bagian ini menampilkan tabel daftar program studi yang ada pada fakultas serta jumlah RPS yang sudah disetujui, sudah lengkap dan masih belum lengkap untuk setiap program studi.
3. Bagian ini menampilkan 10 mata kuliah yang belum melengkapi RPS.

Menu Monitoring RPS

Menu Monitoring RPS digunakan sebagai sarana bagi GPjM untuk memantau status RPS pada mata kuliah yang diampu oleh dosen *homebase* fakultas.



Klik pada bagian yang ditandai dengan kotak kuning untuk memilih program studi. Setelah memilih program studi maka akan muncul daftar mata kuliah yang ada pada program studi yang dipilih dalam bentuk tabel sebagai berikut.



Pada halaman ini terdapat bagian-bagian yang ditandai dengan kotak kuning yang memiliki nomor, berikut penjelasan dari bagian yang ditandai

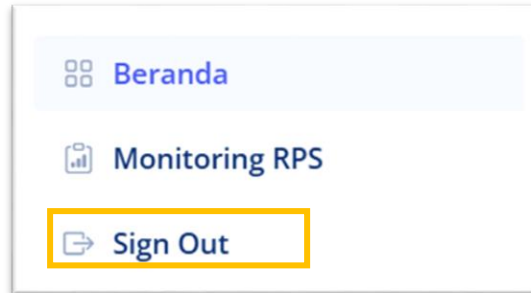


1. Tombol ini digunakan untuk mencetak tampilan daftar mata kuliah yang ada pada program studi beserta dengan status RPS dari mata kuliah seperti yang ada pada halaman tersebut.
2. Bagian ini menampilkan angka-angka yang merepresentasikan jumlah mata kuliah yang ada pada program studi dan jumlah RPS yang sudah disetujui, sudah lengkap dan masih belum.
3. Bagian ini menampilkan tabel daftar mata kuliah yang ada pada program studi serta status RPS dari mata kuliah.



Panduan *Signout*

Menu *signout* yang ditandai dengan kotak kuning pada gambar digunakan untuk keluar dari sistem informasi. Setelah menu *signout* diklik, pengguna akan diarahkan ke halaman *Login*



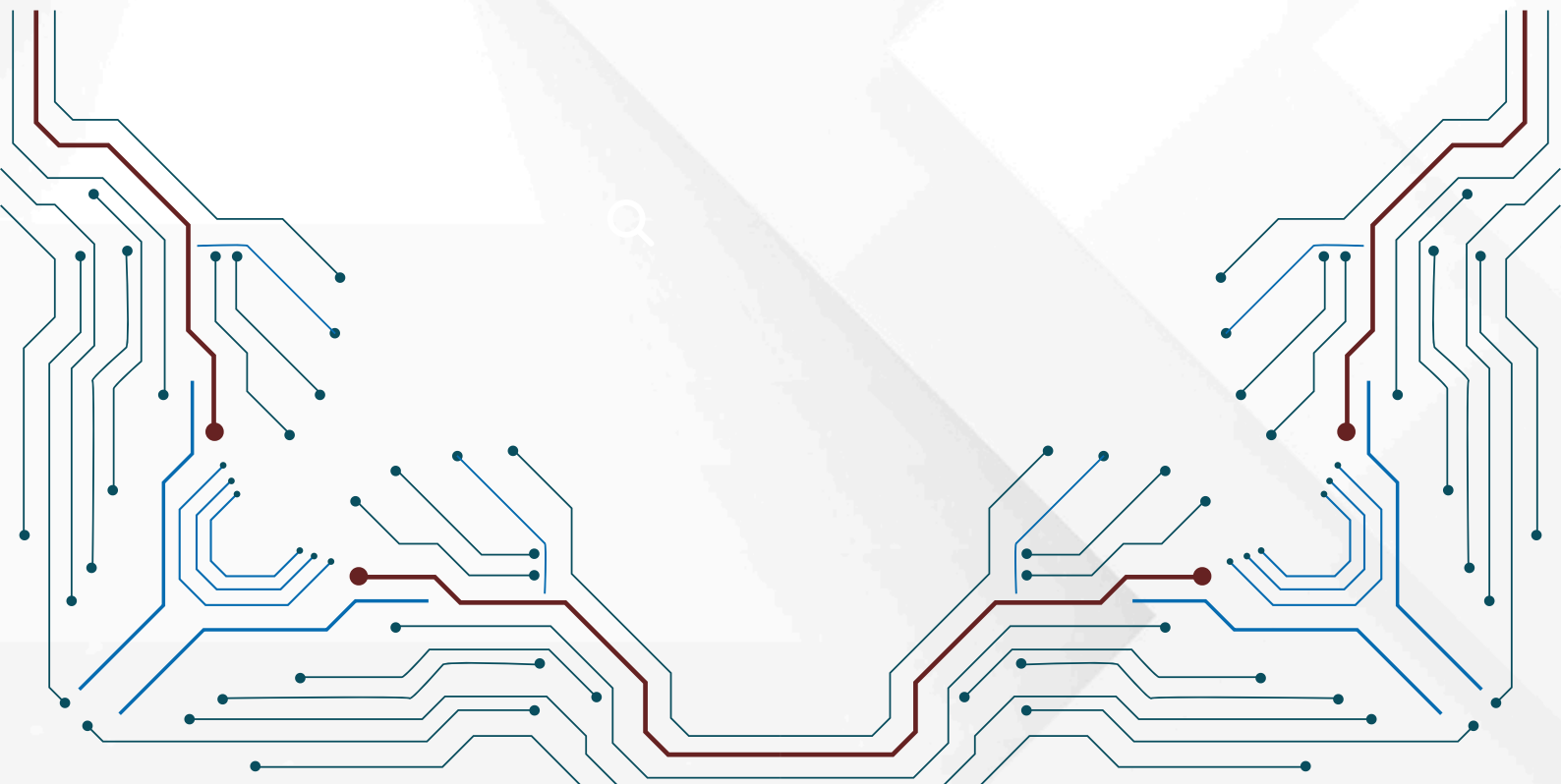


Intelligentia - Dignitas

PUSTIKOM

UNIVERSITAS NEGERI JAKARTA

Sinergi dan Berdampak



pustikomunj



@pustikom_official



pustikom.unj.ac.id